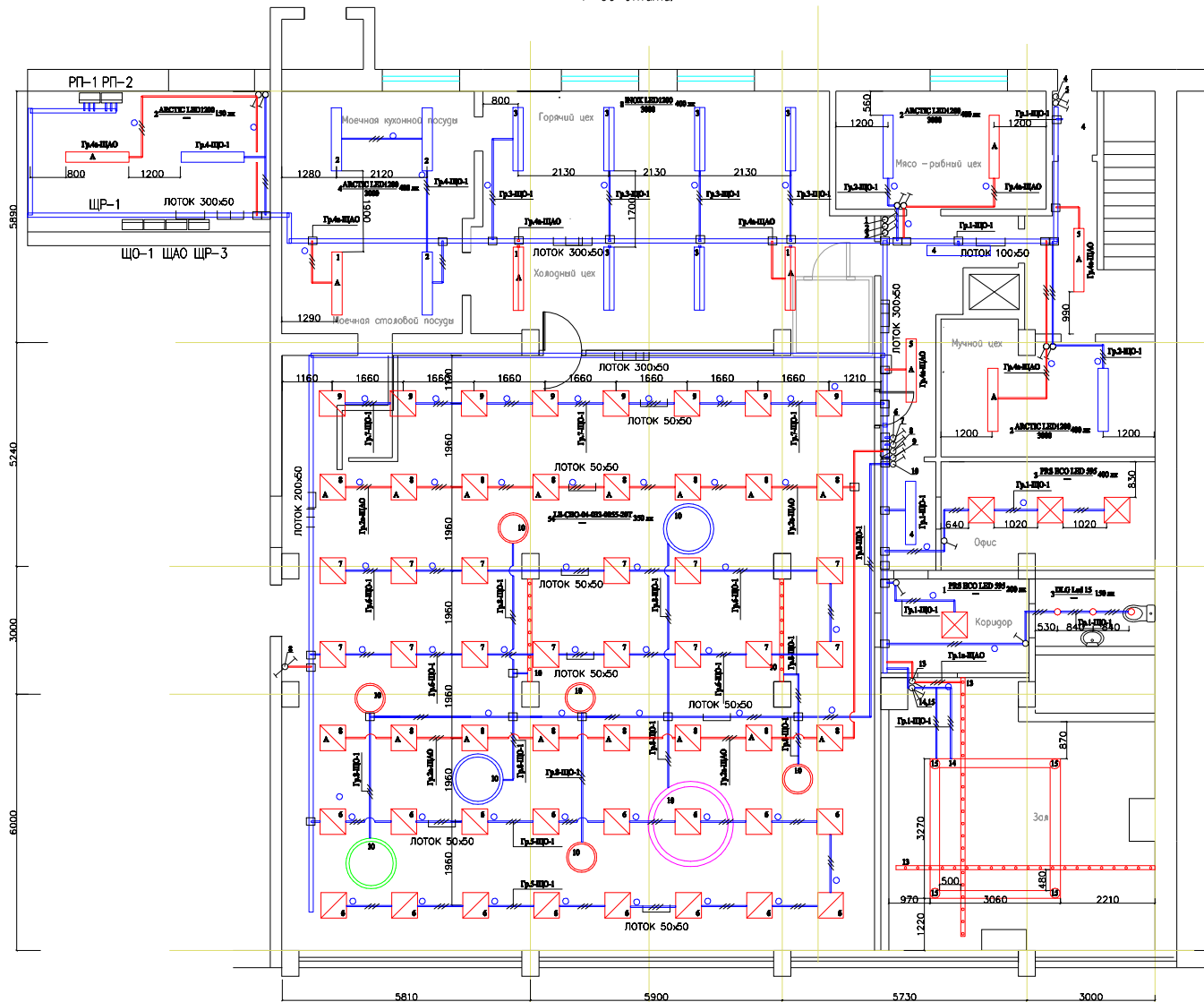


План осветительной сети
1-го этажа.



Примечания

Групповые осветительные сети проложить: медным кабелем марки ВВГнг-LS, аварийное освещение кабелем ВВГнг-FRLS: по коридору—на лотках по строительным конструкциям; по тех. помещениям—на лотках и открыто по потолку в ПВХ трубах. Управление освещением предусмотрено по месту выключателями. Высота установки выключателей 1500мм. Опуски к выключателям выполнить в полости стен в ПВХ трубах. ПВХ трубы должны иметь сертификат пожарной безопасности согласно НПБ 246-97. Распечные коробки устанавливать на лотке в запотолочном пространстве.

УСЛОВНЫЕ ОБОЗНАЧЕНИЯ

- ☒ Потолочный светильник PRS/R ECO LED 595
- Потолочный светильник дизайн-проект
- Потолочный светильник DLG Led 15 (14Вт)
- ▬ Потолочный светильник INOX LED1200(1x50Вт)
- ▬ Потолочный светильник ARCTIC LED1200(1x50Вт)
- ▬ Подвесной светильник светодиодный дизайн-проект
- ▬ Светодиодная лента дизайн-проект
- ▬ Светильник встроенный LE-CBO-04-033-0055-207

- ⏏ Выключатель одноклавишный IP-24
- ⏏ Выключатель одноклавишный IP-54
- ▬ Прокладка кабеля на лотке
- ▬ Прокладка кабеля в коробе
- ▬ Прокладка кабеля в ПВХ трубе
- ▬ Щит электрический распределительный
- ▬ Распечные коробки

- Потолочный светильник дизайн-проект
- 11 номер выключения

Шкала: М-09.15-30М					30М1
Электроснабжение потребителей столовой холла и помещений первого этажа офиса АО «Атомэнергоспецпроект» по адресу: г. Москва ул. Бауманская д.1, стр.1					
Инв.	Кол.	Лист	Датум	Подпись	Дата
ТМ	Коньшин С.А.	22.07.16			
Разраб.	Карпов И.В.	22.07.16			
Проверка	Гришова Н.А.	22.07.16			
Электроснабжение и электрооборудование					РД 12
План осветительной сети 1-го этажа.					АО "УАЗ"